

安心して入院、通院していただくために・・・。

感染対策

●感染対策の専門家が複数常駐しており、院内の感染対策を徹底しています。

- ・インфекションコントロールドクター（ICD）3名、感染管理認定看護師（CNIC）1名が働いています。
- ・当院では、年2回以上感染対策の学習会を開催し、すべての職員が参加しています。
- ・動線を分けた発熱外来を設置しています。

●感染対策のサポートが可能です。

- ・退院時のカンファレンス開催により、在宅での継続した感染対策の指導、アドバイス等の対応が可能です。
- ・事業所内の職員学習や感染に関する相談も対応いたします。

無料低額診療事業／差額ベッド料なし

本来であれば受診が必要であるのに、コロナ禍の中、経済的な理由で受診を控えている患者さんはおられませんでしょうか？まずはお金の心配をせず治療に専念してほしい患者さんがおられませんでしょうか？

もし、そのような患者さんがおられましたら、当院の無料低額診療制度の紹介をご検討ください。

当院の治療後、あるいは容態が安定した後は、紹介元のかかりつけの先生に患者さんをお戻しいたします。

連携のお問合せ窓口：

〒770-0805 徳島市下助任町4-9

徳島健生病院 地域連携相談室(入院や外来・検査の予約等)

TEL：088-602-1985 FAX：088-602-1986

徳島健生病院 代表(上記以外の相談・問い合わせ等)

TEL：088-622-7771(代表) <http://kenkou-seikyoku.com/>

開業医の先生方へ

徳島健生病院



徳島健生病院
ホームページ



2020年12月21日 新病院棟が開院します！

徳島健生病院を「地域のベッド」「地域の医療資源」としてご活用ください！ 相互に連携し、地域の患者さんの健康を一緒に守っていきましょう。



かかりつけの患者さまが体調を崩された、在宅で経過をみるのは不安だから少しの期間入院で様子をみたい等、先生のかかりつけ患者さんのベッドとしてご活用ください。



徳島健生病院は2次救急告示病院です。「24時間365日」の診療を行っております。先生方が対応できない時間帯は当院をご案内ください。当院で治療後、かかりつけ医へお戻しいたします。



検査だけの紹介も広くお受けいたします。公的病院だと数ヶ月先になる検査が、当院では比較的スムーズに予約でき、最新の機器で実施した検査結果について、早期に先生方にお戻しできます
《例：各種CT、MRI、マンモグラフィー、胃十二指腸内視鏡、大腸内視鏡など》。

外来：困ったことがあれば、ぜひご相談ください

内科・総合診療科

超急性期と在宅・地域を円滑につなぐ役割を果たします。

- * 肺炎、体調不良による入院相談を含め、お気軽にご相談ください。
- * 糖尿病外来(バス運用の教育入院もあります)
- * 呼吸器外来やSAS検査・治療

外科 機動性/迅速性/オーダーメイド対応がうります。

- * 肛門疾患の診断と治療
- * 化学療法 * 緩和ケア
- * 便秘外来
- * 外傷・熱傷・褥創・難治創・陥入爪・鶏眼などにも幅広く対応
- * CVポート造設 胃瘻造設

整形外科 守備範囲が広く、スタンダードな治療を提供します。

- * 骨折ゼロを目指した「骨粗しょう症外来」
- * 外傷(スポーツ)、脊椎外科、関節外科(関節リウマチなど)。
- * 腰痛でお困りの方は一度ご相談ください。

眼科 他科連携でサポートできます。糖尿病網膜症 等

- * 全身的な病気から眼との関連での検査依頼も対応。
- * 白内障手術 (日帰り、入院いづれもOK！)
- * 在宅診療も対応しています(当院より半径7km圏内)。

脳神経外科 紹介状不要です。お気軽にご相談ください。

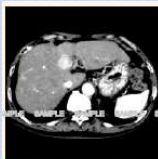
- * 頭痛やめまい、しびれなど、「一度専門医に診てもらった方がいいかも」と、気になる症状があれば、まずご相談ください。
- * MRI検査も、基本的に当日対応可能です。

透析科 おひとりおひとりの日々の状態を見ながら、丁寧に治療サポートを行います。

- * 透析導入から継続透析までを行っています。
- * 透析ベッドを12床有しており、入院対応も可能です。

* 法人内連携で、歯科や訪問看護のサポートも可能です

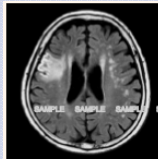
最新機器の導入



■ 腹部 肝細胞がん



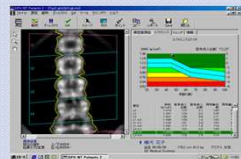
■ 腹部 大動脈瘤



■ 頭部 脳梗塞



■ 腹部 腎動脈



■ 腰椎正面

高性能80列マルチスライスCT

50%のノイズカットと、最大75%の被ばく線量低減で、患者さまの不安を押さえ、リラックスして検査を受けていただけます。

最新鋭の1.5T MRI

・造影剤なしで血管撮影が可能で患者さまの負担が大幅減
・今まで発見されにくかった病変も観測でき「脳梗塞・脳動脈瘤・脳出血」等の早期発見・治療へ

最新型骨密度測定装置

・測定は10分程度で終了、感度の高い腰椎正面、大腿骨を測定する事により前腕骨の測定では検知出来なかった骨の減少を確認する事が出来ます。

入院：地域のベッドとしてご活用ください

一般急性期 50床 内科急性期、外科・整形外科の手術に対応

地域包括ケア病棟 60床 急性期治療後すぐの在宅復帰は不安、少し体調不良なので入院で様子を見たい、ADLをしっかりあげてから在宅に戻りたい、緩和ケア等、多様な対応が可能

回復期リハビリテーション病棟 48床 多職種によるチーム医療で、社会復帰への支援を実施。リハビリ (PT・OT・ST) は基幹病院からの高い評価あり

療養病棟 28床 個人の状態に合わせて療養しながら、在宅や施設へつなげます

手術：当院での外科・整形外科の主な症例

外科

* 3D腹腔鏡による手術

・腹腔鏡術は、傷口が小さいので、患者さんへの身体負担が少なく、術後の回復が早いです。

・大腸がん(直腸がん)、鼠径ヘルニア、胆石、胆嚢ポリープ 直腸脱など

* 急性胆嚢炎・虫垂炎・イレウスなど、緊急手術が必要な疾患への対応

* 乳がん疾患に対する手術

整形外科

* 脊椎手術

・大学病院等では数か月先でないと予約が困難ですが、当院では比較的早期に手術ができるため、症例数が増加してきています(年間100症例以上)。

・BKP治療法(経皮的椎体形成)は月平均8件の実施があり、徳島県随一の症例数です。

・圧迫骨折は短期で除痛、歩行が可能です

・最小侵襲脊椎術も開始

* 骨折手術

* 人工関節置換手術